

## Wymagania techniczno – informatyczne dla systemu TRACES

Przed rozpoczęciem pracy w systemie TRACES na stacji roboczej należy mieć zainstalowane:

1. przeglądarkę internetową, zalecane jest stosowanie [FireFox](#) w wersji min. 2.0 lub Internet Explorer w wersji min. 7.0.
2. przeglądarkę PDF Adobe Reader w wersji. min. 6.0,
3. program pocztowy ze skonfigurowanym kontem, które będzie zarejestrowane w systemie TRACES.

### 1. Przeglądarka internetowa

#### Konfiguracja przeglądarki FireFox

W przypadku korzystania z przeglądarki Mozilla Firefox proponujemy, aby przed pierwszym uruchomieniem programu wykonać następujące czynności, mające na celu uruchomienie mechanizmu cache przyspieszającego ładowanie stron programu:

- należy uruchomić przeglądarkę internetową, wpisać do paska adresu: **about:config** oraz wcisnąć Enter,
- pojawi się lista zmiennych systemowych,
- wyszukać zmienną **browser.cache.disk\_cache\_ssl** i nadać jej wartość **true**. Wartość zmiennej można zmienić poprzez wciśnięcie klawisza klawiatury Enter.

#### Konfiguracja przeglądarki Internet Explorer

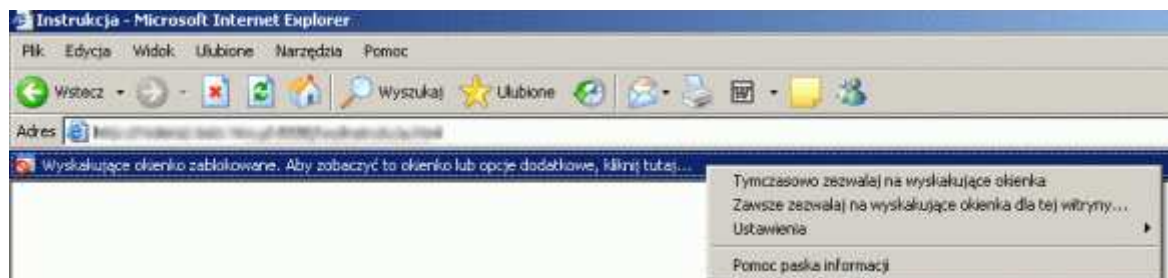
Zalecamy, aby w przypadku korzystania z przeglądarki Internet Explorer wyłączyć blokadę wyskakujących okienek oraz wyłączyć komunikat o niebezpiecznych elementach.

#### Wyłączenie blokady wyskakujących okienek

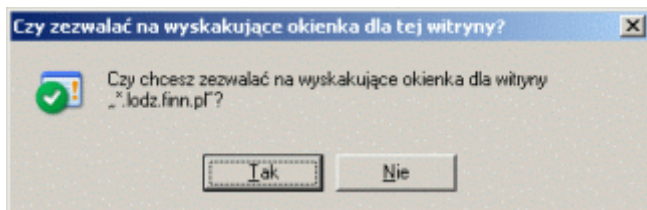
**Uwaga.** Dotyczy Windows XP Service Pack 2.

W celu wyłączenia blokady wyskakujących okienek należy wykonać następujące czynności:

- Kliknąć link: [sprawdź blokadę](#)
- Jeśli automatycznie pokazało się nowe okienko, to wszystko działa poprawnie.
- Natomiast jeśli pojawił się komunikat o zablokowaniu wyskakującego okienka, należy kontynuować.
- Kliknąć na pasek komunikatu, a następnie na **Zawsze zezwalaj na wyskakujące okna dla tej witryny...**



- Zaakceptować poniższy komunikat wybierając **Tak**.



## Wyłączenie komunikatu o niebezpiecznych elementach

Aby wyłączyć komunikat o niebezpiecznych elementach należy klikać kolejno:

- menu **Narzędzia**,
- polecenie **Opcje internetowe...**,
- zakładka **Zabezpieczenia**,
- ikona **Internet**,
- przycisk **Poziom niestandardowy...**,
- pozycja drzewa **Różne**,
- pozycja drzewa **Wyświetl zawartość mieszaną**,
- wybór **Włącz**,
- przycisk **Ok**,

Wybranie tej opcji nie powoduje istotnego zmniejszenia bezpieczeństwa korzystania z serwisu oraz przeglądarki internetowej.

## 2. Przeglądarka PDF

Zalecane jest stosowanie [Acrobat Reader](#) w wersji 8.1.3.

[Tutaj](#) można pobrać polską wersję 8.1.3 dla Windows 2000/XP.

Dla Windows 95/98/NT zalecane jest stosowanie wersji 5.0 zamiast 6.0.